

# 音声入り目覚まし時計 (MAX) 取扱説明書(保証書付)

- 止めてもまた鳴るスヌーズ機能付き
- 見やすいデジタル表示
- カレンダー表記機能
- LEDバックライト付
- 時間表示機能

このたびは目覚まし時計をお買い上げいただき、ありがとうございます。ご使用前に、この説明書・注意書をよくお読みになり正しくお使いください。また、保証書とあわせて、いつでも再読できるように大切に保管してください。

※ご注文日・発行(出荷)日を証明する納品書を必ず添付してください。(お買い上げの証明となります)

■次のような場合には、保証期間中でも有料修理になります。  
 ①誤ったご使用や、不注意による故障または損傷 ②不適当な修理や、改造による故障または損傷 ③火災、水害または地震など、天災地変による故障または損傷 ④ご使用中に生じた外観上の変化(ケース、ガラスの破損、小キズなど) ⑤電池の液漏れ、膨脹、腐食による故障または損傷 ⑥本保証書の字句を書き換えられた場合 ⑦本保証書のご提示がない場合  
 ※材質により皮膚・金属・プラスチックなどに皮膚がかぶれた、皮膚に異常が認められたりする場合には、直ちにご使用を中止し、専門家ににご相談ください。

## ■各部の名称



## ■仕様

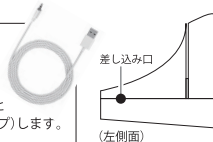
時刻表示：字、分 (12 時間制、又は 24 時間制)  
 精 度：平均月差 ±60 秒以内  
 カレンダー表示：年、月、日  
 アラーム：3 つまで時刻設定。スヌーズ機能付き(5 分間隔/3回) 一回押したら完全 STOP  
 仕様電池：単 4 形乾電池 ×3 本 (商品には同梱していません)

## ■バックライト

スヌーズ/ライトボタンを押すと、バックライトが点灯し(約 10 秒間)、暗い場所でもはっきり見ることができます。  
 ※バックライトの使用頻度が高いと電池の寿命が極端に短くなる場合があります。

## ■ライトアップケーブル付き

本製品の付属ケーブルを、時計の側面に差し込み、もう一方の USB 端子を PC 等につなげ電源を取るとバックライトが常に点灯(ライトアップ)します。



## ■ご使用上の注意

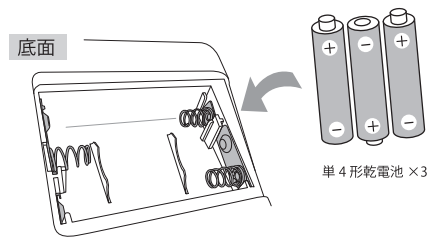
- 本商品はお買い上げ時、本体液晶部分に保護シールが貼られています。ご使用前に、保護シールをはがしてください。
- 本機は精密な電子部品で構成されていますので、「極端な温度条件下」、「強い磁気の当たる場所」、「激しい振動のある場所」でのご使用や保管および「強いショック」を避けてください。
- 電池寿命が短くなったり故障の原因になったりしますので、以下のようなところではご使用しないでください。
  - ・暖房器具の近くや直射日光のあたる場所。
  - ・浴室などの湿気の多い場所。
  - ・静電気により誤った表示をしたり、電子部品が破損する場合があります。
- 以下のようなところには本機を置かないでください。
  - ・テレビの上など (テレビ画面に色むらが起こる場合があります)
  - ・時計、キャッシュカード、フロッピーディスク、プリペイドカード、カセットテープの近くなど。
- 静電気により一時的に液晶の点滅していない部分にじみ現象が発生することがありますが、機能に影響はありません。
- 本機は絶対に分解しないでください。
- 汚れは、「乾いた柔らかい布」か「中性洗剤に浸し固くしぼった布」で拭き取るようにしてください。シンナー、ベンジンなどの揮発油やアルコール類では、絶対に拭かないでください。

## ■セットアップの手順

※ご使用中であっても、電池を抜く、または電源を落としてしまうと設定を 1 から行う必要がありますのでご注意ください。

### ①電池のセット

1. 底面の電池カバーを外してください。
2. 電池の+方向を間違えないように電池を完全にはめ込んでください。  
 ※本機は単 4 形乾電池 ×3 本を使用します。(電池別売)  
 ※電池が消耗すると表示が薄くなったり、正確に作動しなくなりますので、その場合は新しい電池と交換してください。
3. 電池をはめ込むと、正面のパネルが下図のように表示されます。



※本製品には充電機能はありません。付属のライトアップケーブルをご使用いただいても蓄電いたしませんのでご注意ください。



### ②時刻・年月日を合わせる

1. 本体底面にある **S** ボタンを長押し (約 3 秒) してください。  
 ▲または **V** ボタンを押して、「12hr (12 時間制)」、もしくは「24hr (24 時間制)」表示を選択して、**S** ボタンを押してください。
2. 「時」が点滅します。▲または **V** ボタンを押して「時」を設定してください。
3. **S** ボタンを押すと、「分」が点滅します。▲または **V** ボタンを押して「分」を設定してください。
4. **S** ボタンを押すと、時刻の設定完了です。
5. 西暦のセット表示になります。▲または **V** ボタンを押して、「年 (西暦)」を設定してください。  
**S** ボタンを押してください。
6. 「月」又は「日」が点滅します。▲または **V** ボタンを押して、それぞれ設定してください。  
 ※正しく年月日を設定すると、自動的に曜日を算出し表示します。
7. **S** ボタンを押すと、点滅が終了し、日付の設定完了です。

※表示を修正・変更したい場合は、順序 1 からやり直してください。



2. ▲▼で「時」を設定。



3. ▲▼で「分」を設定。

## ■アラーム時刻の設定

本機は 3 つまでアラーム時刻を設定できます。

1. **M** ボタンを 3 度押しして、「アラームアイコン」を表示させてください。  
 ※画面左上にベルの形のアラームアイコン が表示されます。  
 ※アラームアイコンは 3 つあります。それぞれにアラーム時刻を設定することができます。
2. 「時」が点滅するまで、**S** ボタンを長押し (約 3 秒) してください。
3. ▲または **V** ボタンを押して「時」を設定してください。  
 ※時刻表示モードで 12 時間制表示を選択した場合、アラーム時刻も 12 時間制表示に変わります。  
 午後の場合は画面の左上に PM マークが表示されます。
4. **S** ボタンを押すと、「分」が点滅します。▲または **V** ボタンを押して「分」を設定してください。
5. **S** ボタンを押すと、点滅が終了し、アラーム時刻の設定完了です。  
 ※アラーム時刻が設定されると、時刻表示モード時にアラームアイコンが表示されます。



1. **M** を押してアラームアイコンを表示



2. ▲▼で「時」を設定。



4. ▲▼で「分」を設定。

- アラームの on/off は、アラーム時刻設定 ( いずれかの表示時) で **A** ボタンを押すと、画面中央のアラームマーク () が表示 (on) ・非表示 (off) して on/off が切り換わります。  
 ※アラーム時刻を設定しただけではアラームは鳴りません。  
 必ず画面中央にアラームマーク () が表示されているかご確認ください。

- アラームが鳴っている時、**S** ボタンを押すとスヌーズ (5 分間隔 3 回) となり、それ以外のボタンを押すとアラームがストップします。  
 ※スヌーズ状態になると画面上部にスヌーズアイコン が点滅いたします。

アラームが鳴っている時のストップ・スヌーズボタン

